

「購買意欲」は動画で変わる！

スマホで完結！

簡単自撮り《動画作成》セミナー

販売促進において「動画の活用」が重視されている今、いかに手軽に簡単に動画を作成するかが大事です。特に、事業者の「顔出し動画」は効果的な販売促進ツールとなります。今回のセミナーでは「顔出し」に慣れること、できるだけ早く無駄なく「自撮り動画」を作成できることを目的とします。時間内に約1分の「自己紹介動画」を作成していただきます。

こんな方にオススメです

- 集客効果、反響が得られる自撮り動画を撮りたい方
- 「顔出し」する勇気がない方
- できるだけお金をかけずに動画をビジネス活用したい方

セミナーを受けて期待できること

- ・1本の自撮り動画を作成できる！
- ・購買意欲をそそる動画の使い方がわかる
- ・自撮り動画を作成できるコツがわかる

こんなところで活用できます

ホームページやSNS投稿、広告類と連動させるのも！

プログラム

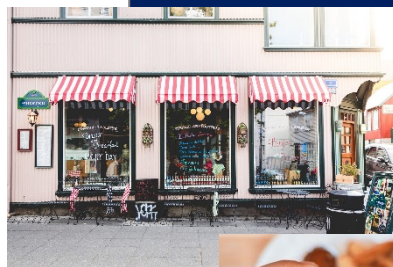
《基礎編》

- ・ビジネスシーンでの効果的な、動画の活用方法
- ・「顔出し」動画の効果
- ・低コストで動画活用を実現するコツ
- ・おすすめの動画編集アプリ

《実践編》

- ・時間内に「1分自己紹介動画」を1本作成
- ※この時に撮影のコツなどをお伝えします。

《相談会》



講師紹介

滋賀県よろず支援拠点

コーディネーター 片桐かほり

「良いモノを持っているにもかかわらず、上手く伝えられなくて困っている人を助けたい！」という想いのもと、店舗集客と広告改善のサポートをしています。

日時 令和3年 9月17日(金)
14:00~16:30

対象 県内の中小企業・小規模事業者、NPO法人・一般社団法人・社会福祉法人等の中小企業・小規模事業者に類する方、創業予定の方

会場 Biz Base コラボ21
(大津市打出浜2-1 コラボしが21 1階)

受講料 無料

※滋賀県内に、新型コロナウイルスに伴う緊急事態宣言が発出された場合は開催中止になる場合があります。



定員 5名 (先着順)

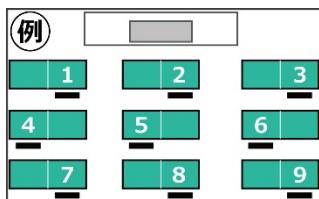
主催 滋賀県よろず支援拠点
(公益財団法人 滋賀県産業支援プラザ)

新型コロナウイルス対策

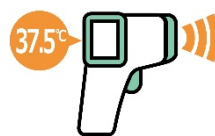
- ① 新型コロナウイルス感染症の影響により、中止または延期をさせていただくことがあります。
- ② 講師、スタッフはセミナー運営にあたり、マスク又はフェイスシールドの着用をさせていただきます。
- ③ 体温が37.5度以上ある方は、ご出席をご遠慮いただきます。

会場内の密集対策として、席の間隔を空けます。

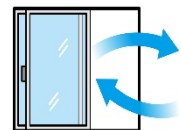
(右図は参考例です。会場に合わせた配置になります)



受付に消毒液の設置



受付時の検温



ドア・窓の開放

ご来場時の協力依頼

- ① 来場時や受講中のマスク着用。
- ② 会場受付での、アルコール消毒、体温測定へのご協力。
- ③ 発熱37.5度以上、咳症状、体調がすぐれない方はご出席をお控え下さい。

※お車でお越しの方へ

コラボしが21には、セミナー受講者用の駐車場はございません。

お車でご来場の際は、必ず最寄りの有料駐車場をご利用いただくか、公共交通機関をご利用ください。

会場周辺
地図

コラボしが21 1階
(Biz Base コラボ21)



【簡単自撮り《動画作成》セミナー】

参加申込書

《FAX送信先 077-511-1418》

滋賀県よろず支援拠点（公益財団法人滋賀県産業支援プラザ） 西田 宛

◆インターネットからの申込はこちらから



| | | | |
|------------------------------|-------|-------|--|
| フリガナ 貴社名 | | | |
| ご住所または 会社所在地 | | | |
| フリガナ 参加者名 | | 役職 | |
| TEL | | FAX | |
| ※ E-mail (必須) | @ | | |
| 別日個別相談会 (どちらかに○) | 希望します | 希望しない | |
| 別日個別相談会を希望の方は、ご相談内容をご記入ください。 | | | |

お申込み時にいただいた個人情報につきましては、本セミナーの実施、調査・分析の他、滋賀県よろず支援拠点・滋賀県産業支援プラザからの各種ご案内・情報提供にのみ利用させていただきます。キャンセルの場合は、電話等によりご連絡をお願い致します。

● お問い合わせ・お申込み

滋賀県よろず支援拠点

(公益財団法人滋賀県産業支援プラザ内)

TEL 077-511-1425 FAX 077-511-1418

Eメール yorozu@shigaplaza.or.jp